



Mit dem **JOBBO-Tank**
auf Reisen

Der **JOBO-Automat**

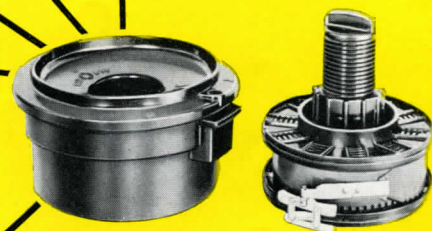
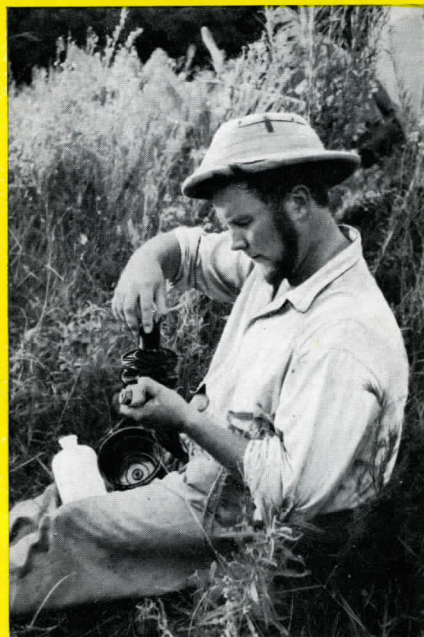
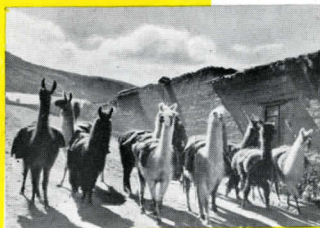
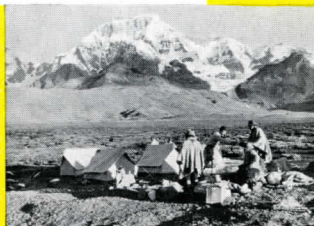
ist überall dabei . . .

Ein genial konstruiertes Entwicklungsgerät für Kleinbildfilme, das eine Dunkelkammer überflüssig macht. Alle Arbeitsgänge — angefangen beim Einspulen des Films — erfolgen bei Tageslicht. Durch einen sinnvollen Transport-Mechanismus wird der Film in die Spiralengänge gezogen und geschoben.

Es ist das unentbehrliche Entwicklungsgerät bei Reisen und Expeditionen, wenn die sofortige Auswertung von unwiederholbaren Aufnahmen an Ort und Stelle notwendig ist.

Aus Expeditionsberichten:

- . . . Auch unter schwierigsten klimatischen Bedingungen haben wir beste Erfolge erzielt.
- . . . Die Sofortentwicklung gab uns bei den anomalen Lichtverhältnissen eine gute Möglichkeit der Selbstkontrolle.
- . . . Der Tank hat sich ausgezeichnet bewährt und wirklich eine Dunkelkammer ersetzt. Das Entwickeln war immer ein besonderes Ereignis für meine sechsköpfige Indianermannschaft.



JOBO-Automat 35 - Standard

für normale Filmpatronen
Inhalt 550 ccm

DM 36,—

Für den Kleinbildamateur

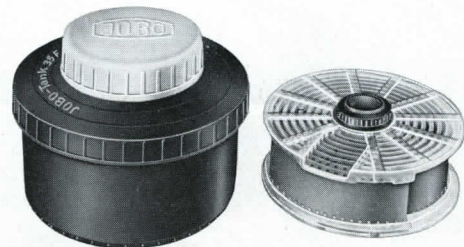
JOBO-Tanks mit Schenkelspirale (DBP)

Sie sind unübertrefflich sicher in ihrer Handhabung. —
Hier gibt es keine Einspulprobleme.

JOBO-Tank 35 F, Modell 4

Das bewährte Entwicklungsgerät mit breitem Spiralschnitt für 1,60 m Film. Der Tank ist für die **Kipp-Entwicklung** konstruiert und mit einem Schnellausguß versehen. Der Einsatz kann jedoch auch wie bisher mit einem Rührstöpsel gedreht werden. Vom Anfänger leicht zu bedienen, aber auch dem Fortgeschrittenen und für die **Colorfilm-Entwicklung** besonders zu empfehlen.

Inhalt 500 ccm **DM 18,—**



JOBO-Tank 16/35 „Trumpf“, Modell 2

Spezialtank für die **Kipp-Entwicklung** mit Schnellausguß. Für 1,60 m Film geeignet. Kleinsten Inhalt durch engen Spiralschnitt und dadurch besonders sparsames Arbeiten mit **Einmalentwicklern** wie Neofin und dergl.

Inhalt 260 ccm **DM 16,50**

Mit Zwischenspirale für 2 Schmalfilmstreifen 16 mm (MEC 16, EDIXA 16 u. ä.)

DM 19,50

Ein Urteil von vielen:

Seit vielen Jahren benütze und schätze ich JOBO-Tanks. Ich bin über die Neuentwicklung der Schenkelspirale begeistert. Alle Wünsche sind damit erfüllt, und zwar ohne störanfälligen, komplizierten mechanischen Aufwand.





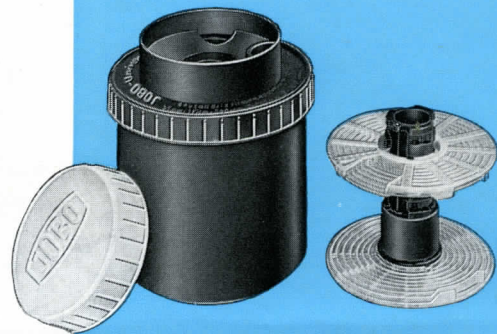
Für den Rollfilm- und Kleinbildamateur **JOBO-Universaltanks** *mit Fensterspiralen (DBP)*

JOBO-Universaltank 110,
 Modell 4

Das Gerät für den 6x9 Amateur

Kipptank mit Schnellausguß
 und verstellbarem Spiralen-
 einsetz für die Entwicklung
 von Rollfilmen 4×6 und 6×9
 sowie 110 cm Kleinbildfilm
 35 mm (Kurzspule). Leichte
 und sichere Handhabung.

Inhalt 450 ccm **DM 13,50**



JOBO-Universaltank 160, Modell 5

Das meist benutzte Gerät für alle Filmbreiten jetzt auch als Kipptank. Der Einsatz kann auch wie bisher mit dem Rührstößel gedreht werden. Verstellbar für 1,60 m Kleinbildfilm und je zwei Rollfilme 4×6 bzw. 6×9 . Breiter Spirалenschnitt. Inhalt 800 ccm **DM 20,—**

JOBO-Universaltank 160 D, Modell 5

Verstellmöglichkeiten wie beim Universaltank 160,
 aber mit Zwischenspirale für zwei Kleinbildfilme
 35 mm.

Inhalt 800 ccm **DM 24,—**



JOBO-Universaltank 16/160 D, Modell 2

Spezialtank für die **Kippentwicklung**. Große Leistung bei kleinem Volumen, besonders vorteilhaft bei **Einmalentwicklern**. Enger Spirалenschnitt. Verstellbar für zwei Kleinbildfilme mit 36 Aufnahmen, für alle Rollfilme und 16 mm-Kurzfilme.

Inhalt 500 ccm **DM 19,50**





JOBO-Kleinlabor

Eine komplette Ausrüstung für die Filmentwicklung mit Entwicklungstank, Messur, Trichter, Thermometer, Filmklammern und Chemikalien. Hiermit beginnt der erste Schritt zum selbstgemachten Bild. Für den Kleinbild-Amateur mit JOBO-Tank 35 F und für den 6x9-Amateur mit JOBO-Universaltank 110

DM 30,—

JOBO-Entwicklungstanks mit Correxband-Einsätzen



JOBO-TANK 6x9 Band

Mit Correxband für einen 6x9-Film

Inhalt 400 ccm DM 15,—

JOBO-TANK 35 Band

Mit Correxband für einen Kleinbildfilm 35 mm mit 36 Aufnahmen

Inhalt 450 ccm DM 19,50

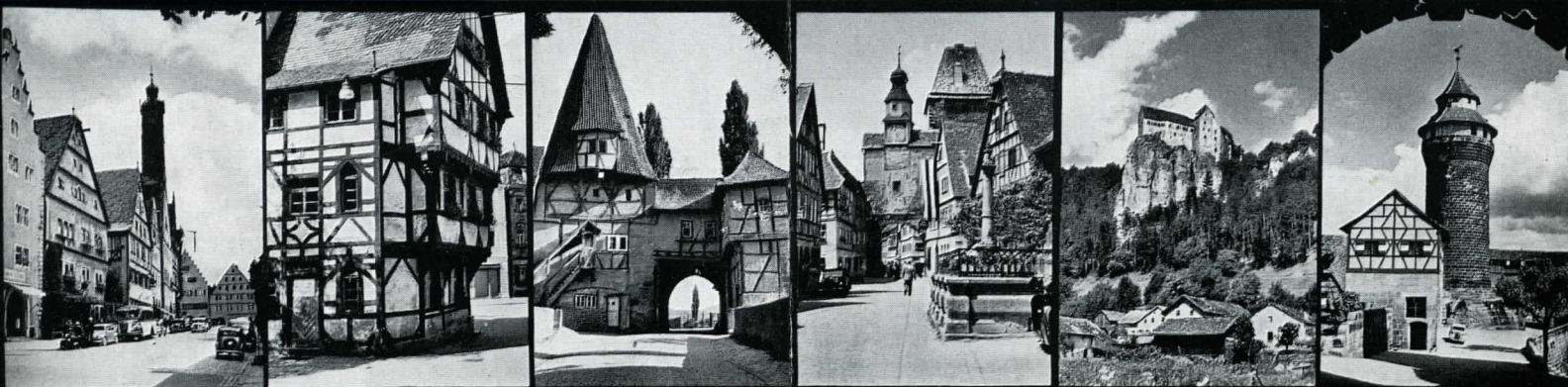
JOBO-TANK 160 D Band

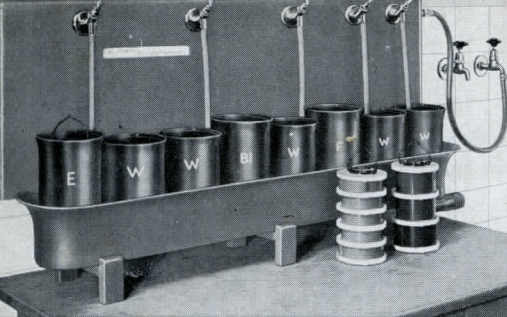
Mit zwei Correxbändern für Kleinbildfilme 35 mm (36 Aufnahmen) übereinanderstehend

Inhalt 800 ccm DM 30,—

Correxband für zwei Rollfilme 6x9, zusätzlich

DM 6,75





Für den Fachbedarf

JOBO-Kleintankanlage

Eine 2,5 Ltr.-Anlage für die Schwarz-Weiß- und Color-Entwicklung. Große Leistungsfähigkeit, wirtschaftlich unübertreffbar, universelle Anwendungsmöglichkeit.

DM 900,—



Papiereinsatz

für Colorpapiere 6x9
(24 Blatt) bis WPK
DM 54,—



JOBO-Stageantank

mit Fensterspiralen-Einsatz (DBP)

Das leistungsfähige Gerät für Fotografen und kleinere Fotohandlungen. Einzeletagen für jede Filmbreite. Leichtes Einspulen durch das „Fenster“. Inhalt 2,1 Ltr.

JOBO-Stageantank

mit Spiraleinsatz für 5 Kleinbildfilme
DM 57,—

JOBO-Stageantank Band

mit Correxbandeinsatz, Kpl. DM 96,—
Tank mit Deckel DM 18,—



Spiraleinsatz

für 5 Kleinbildfilme
für 4 × 2 A 8-Filme
für 3 × 2 B II 8-Filme

DM 39,—
DM 33,—
DM 27,—

Correxband-Einsatz

mit 5 Bändern 35 mm
u. 3 Bändern für B II 8,
doppelt lang DM 78,—

Planfilmeinsatz

verstellbar für 12 Plan-
filme 6 × 9 oder 9 × 12
DM 36,—

JOBO-Stageantank „Reporter“ Modell 2

mit Fensterspiralen-Einsatz (DBP)

Spezialtank für die **Kipp-Entwicklung** mit Schnellausguß. Füllen und Leeren geschieht in wenigen Sekunden. Enger Spiraleinsatz, dadurch geringer Entwicklerverbrauch. Inhalt 1,2 Ltr.

„Reporter“ mit Spiraleinsatz für 5 Kleinbildfilme DM 39,—

Kleinbildeinsatz (5 Etagen) DM 30,—

4 × 6-Einsatz (4 Etagen) DM 24,—

6 × 9-Einsatz (3 Etagen) DM 18,—

Ein Fachmann schreibt:

... der Tank läßt sich weit schneller entleeren als alle mir bekannten Dosen.
... die Lösung des Wässerungsproblems ist ausgezeichnet.
... mit der Fensterspirale hat man die Gewißheit, daß alles in Ordnung ist.



JOBO - PHOTO - MENSUREN



aus glasklarem Polystyrol

25 ccm	DM 1,50
50 ccm	DM 1,95
100 ccm	DM 2,40
250 ccm	DM 3,90
500 ccm	DM 5,40
1000 ccm	DM 8,10

Bis 250 ccm in Kartons
zu 10 Stück verpackt.

JOBO-THERMOMETER DM 2,20

EXAX-THERMOMETER DM 2,40



JOBO-FILMKLAMMER



aus Bakelite gepreßt,
mit Haken zum Aufhängen.

Backen m. kleinen
Zähnen versehen.

DM 1,50

JOBO-MESSBECHER



Inhalt 250 ccm

DM 0,90

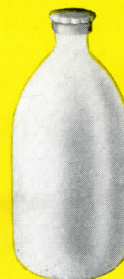
JOBO-TRICHTER



aus Lupolen gespritzt,
weich und unzerbrechlich

Größe 6 8 10 12 cm

DM 0,45 0,60 0,75 1,—

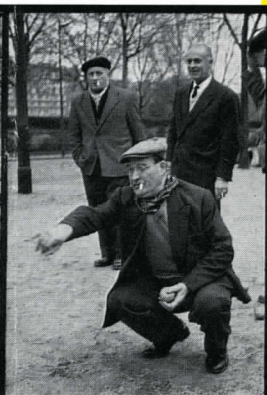


JOBO-FLASCHEN

600 ccm **DM 1,80** weiß/braun

1000 ccm **DM 2,40** weiß/braun

2000 ccm **DM 6,60** weiß





Urlaub — Reise . . .

Wem geht das Herz nicht auf in der Erinnerung an unvergefliche Ferientage, durchflutet von Sonne und frohem Erleben, dem Jagen und Treiben des Alltags entrückt. Tage, in denen man wieder einmal richtig Mensch sein kann, um die Schönheiten der Natur in sich hineinzutrinken und neue Kräfte zu sammeln.

Natürlich darf auf keiner Reise der Photoapparat fehlen. Er hält die frohen Stunden und einmaligen landschaftlichen Erlebnisse für immer fest und vermittelt uns später immer wieder neu die Freude des Geschauten.

Aber auch der JOBO-Tank gehört als Reisebegleiter dazu. Im Campingzelt, im Wohnwagen, im Touristenheim oder im Hotelzimmer kann man noch am gleichen Abend die Filme auswerten und hat die Gewißheit, daß die Aufnahmen auch wirklich gelungen sind. Oder man hebt sich die Freude des Film-Entwickeln für verregnete Urlaubstage oder für zu Hause auf. Daß es eine hochinteressante Beschäftigung ist, die Begeisterung schafft und Freude vermittelt, braucht nicht besonders gesagt zu werden. Sie haben immer gemeint, daß es zu schwer sei? Ganz im Gegenteil!

Die modernen JOBO-Tanks machen das Selbstentwickeln zu einem Vergnügen. Sie arbeiten sicher und zuverlässig. Probleme gibt es überhaupt nicht.

Wie man es macht? Das sagt Ihnen eine interessante Broschüre des JOBO-Kundendienstes. Gerne berät Sie auch Ihr Photohändler:



JOHANNES BOCKEMÜHL · 5285 DERSCHLAG / BEZ. KÖLN